

### caratteristiche tecniche technical sheet

COMPOSIZIONE / COMPOSITION	47% PU - 22% REAL LEATHER - 19%PL - 12% CO
ALTEZZA MINIMA GARANTITA / MINIMUM GUARANTEED WIDTH	138 cm
PESO / WEIGHT	925 ± 5% [g/m]
SPESSORE / THICKNESS	1,40 +/- 0,05 [mm]
LUNGHEZZA PEZZA INDICATIVA / APPROXIMATE ROLL LENGHT	20 - 40 [m]
ALLUNGAMENTO / STRETCHING	18% long. - 29% trasv.
CARICO DI ROTTURA / BREAKING	800 long. - 540 trasv. [N]
LACERAZIONE / TEARING	30 long. - 70 trasv. [N]
RESISTENZA ALLA LUCE ARTIFICIALE LIGHT FASTNESS TO ARTIFICIAL LIGHT UNI EN 15187-2007	4
RESISTENZA ALLE FLESSIONI RIPETUTE - METODO BALLY DETERMINATION OF RESISTANCE TO REPEATED FLEXURES - BALLY METHOD	> 100.000
RESISTENZA ALL'USURA - UNI EN ISO 5470-2 : 2004 DETERMINATION OF ABRASION RESISTANCE - UNI EN ISO 5470-2 : 2004	> 50.000 cicli / cycles
RESISTENZA ALL'IDROLISI - UNI 4818-29 : 1992 DETERMINATION OF HYDROLYSIS RESISTANCE - UNI 4818-29 : 1992	100% / 16h - 90°C +/- 2% - urea 1,2 g/l
PROVA INVECCHIAMENTO ACCELERATO - TROPICAL TEST ISO 1419:1995 - METODO C ACCELERATED AGEING TEST - TROPICAL TEST - ISO 1419:1995 - METHOD C	168h - 70°C +/- 1°C - U.R. > 95%
PULIRE CON PANNO MORBIDO E UMIDO DELICATAMENTE. NON USARE ABRASIVI E DETERGENTI CHIMICI. GENTLY WIPE WITH A SOFT AND DAMP CLOTH. DO NOT USE ABRASIVE AND CHEMICAL DETERGENTS.	

Rivestimento abbinato solo alla base del modello "Soft". Prezzo di riferimento: categoria del tessuto selezionato

Covering available for the base of model "Soft" only . Price category:same category of the fabric chosen.



Col. 01



Col. 60



Col. 71



Col. 21



Col. 30



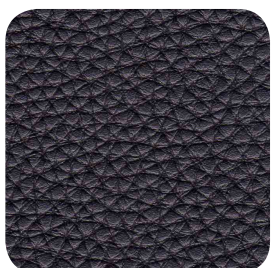
Col. 84



Col. 29



Col. 80



Col. 22